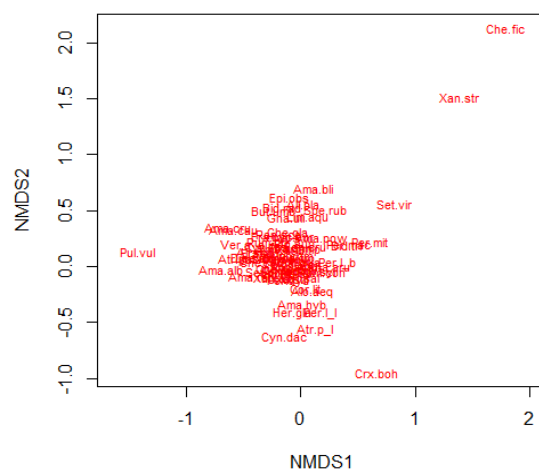
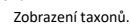
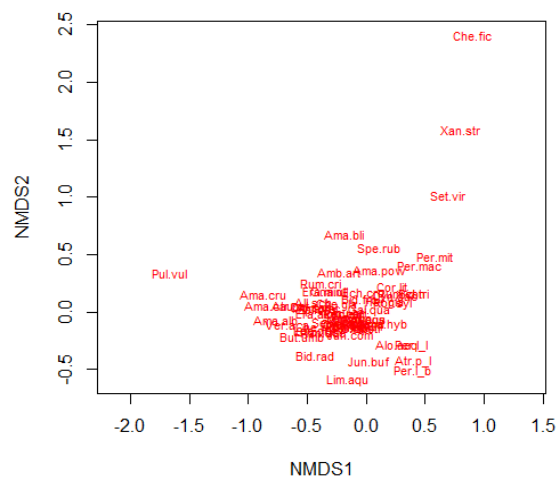
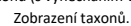


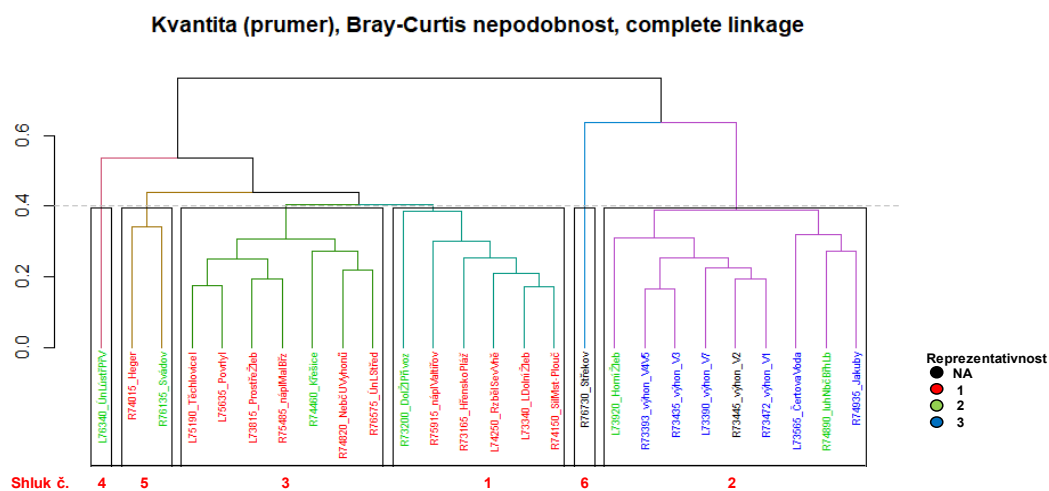
Výsledek NMDS 26 lokalit charakterizovaných průměrnou pokryvností (kvantitou) 74 indikačních taxonů. Zobrazení lokalit a označení jejich reprezentativnosti.



Výsledek NMDS 26 lokalit charakterizovaných průměrnou pokryvností (kvantitou) 67 indikačních taxonů (s vynecháním vytrvalých druhů, které zarůstají náplav).
Zobrazení lokalit a označení jejich reprezentativnosti. Zobrazení taxonů.

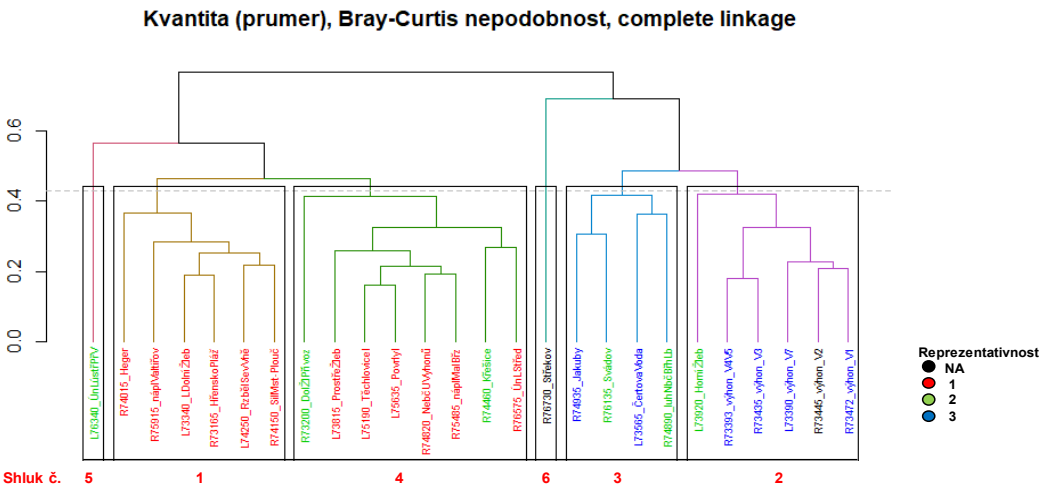


Výsledek shlukové analýzy 26 lokalit na základě průměrné kvantity 74 indikačních taxonů. Na všech 26 lokalitách byl zaznamenán alespoň jeden taxon, tj. všechny lokality jsou zobrazeny v dendrogramu.

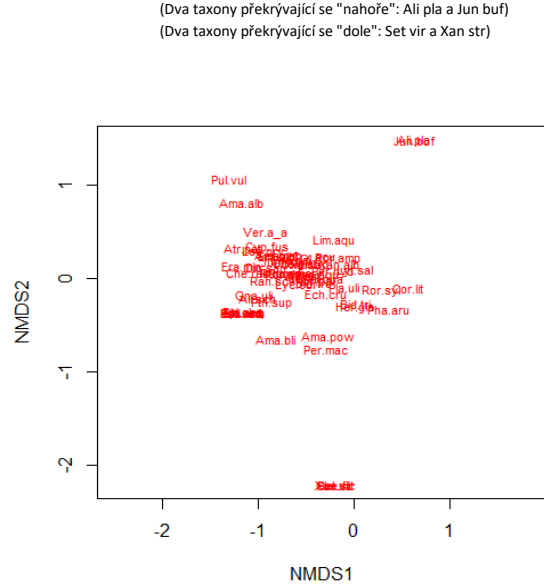
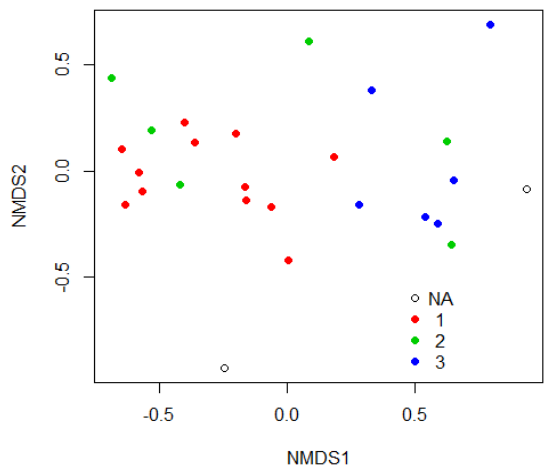


Výsledek shlukové analýzy 26 lokalit na základě průměrné kvantity 67 indikačních taxonů (vynechány ty, které zarůstají náplav).

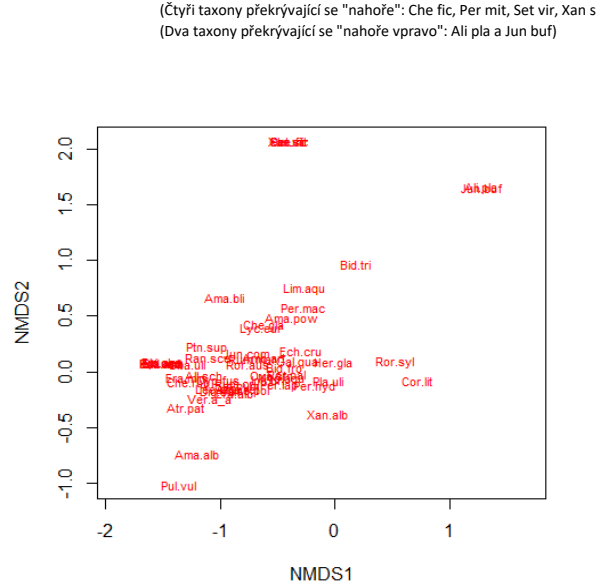
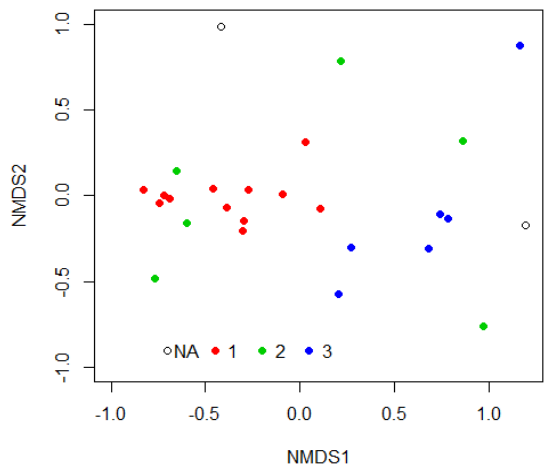
Na všech 26 lokalitách byl zaznamenán alespoň jeden taxon, tj. všechny lokality jsou zobrazeny v dendrogramu.



C Výsledek NMDS 26 lokalit charakterizovaných mediánem pokryvností (kvantitou) 74 indikačních taxonů.
Zobrazení lokalit a označení jejich reprezentativnosti. Zobrazení taxonů.

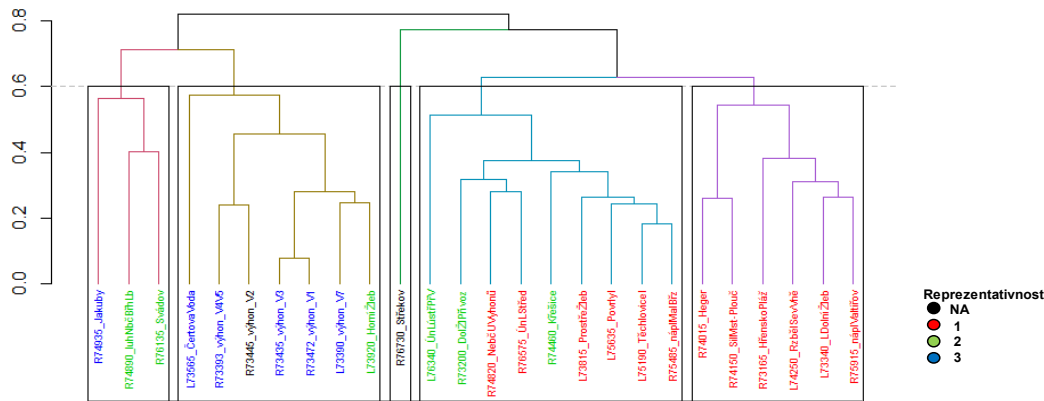


D Výsledek NMDS 26 lokalit charakterizovaných mediánem pokryvností (kvantitou) 67 indikačních taxonů (s vynecháním vytrvalých druhů, které zarůstají náplav).
Zobrazení lokalit a označení jejich reprezentativnosti. Zobrazení taxonů.



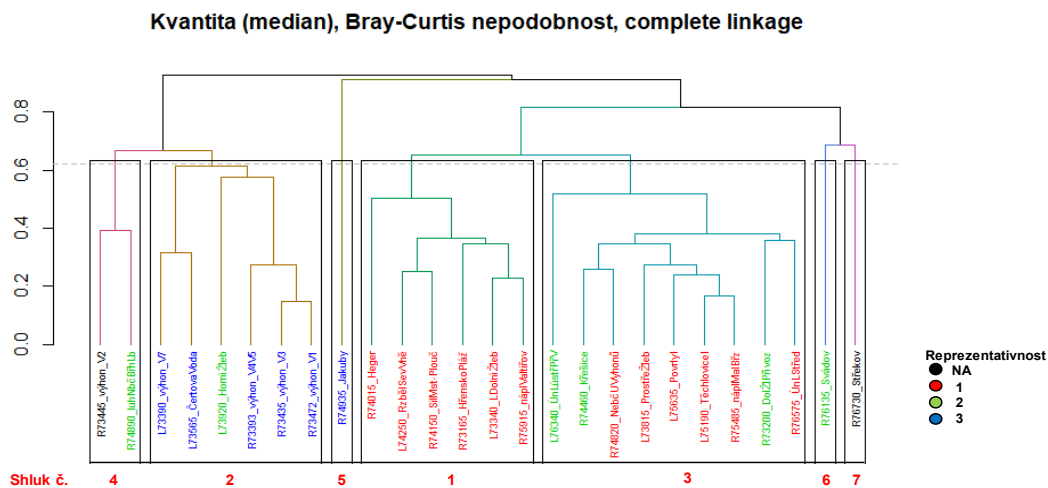
C Výsledek shlukové analýzy 26 lokalit na základě mediánové kvantity 74 indikačních taxonů.
Na všech 26 lokalitách byl zaznamenán alespoň jeden taxon, tj. všechny lokality jsou zobrazeny v dendrogramu.

Kvantita (median), Bray-Curtis nepodobnost, complete linkage



Shluk č. 4 2 5 3 1

D Výsledek shlukové analýzy 26 lokalit na základě mediánové kvantity 67 indikačních taxonů (vynechány ty, které zarůstají náplav). Na všech 26 lokalitách byl zaznamenán alespoň jeden taxon, tj. všechny lokality jsou zobrazeny v dendrogramu.



	NMDS1	NMDS2		NMDS1	NMDS2
L73340_LDolníŽleb	-0,06887	0,088565	Ali.pla	-0,15593	-0,08889
L73390_výhon_V7	0,312553	-0,08831	All.sch	-0,44	0,086254
L73565_ČertovaVoda	0,034969	-0,34905	Alo.aeq	0,260186	-0,29273
L73815_Prostřežleb	-0,28951	-0,08577	Ama.alb	-0,7611	-0,0627
L73920_HorníŽleb	0,602272	0,07813	Ama.bli	-0,18547	0,679366
L74250_RzbělSevVně	-0,024	-0,02375	Ama.cau	-0,82039	0,059753
L75190_TěchloviceI	-0,35925	0,064535	Ama.cru	-0,8695	0,158119
L75635_PovrlyI	-0,34309	0,030973	Ama.hyb	0,149361	-0,10064
L76340_ÚnlústřPřV	-0,73879	0,157748	Ama.pow	0,120428	0,364235
R73165_HřenskoPláž	0,008271	0,058385	Ama.ret	-0,40873	0,040146
R73200_DolŽIPřivoz	-0,27343	-0,23671	Amb.art	-0,2272	0,35283
R73393_výhon_V4V5	0,23169	0,048736	Atr.pat	-0,63322	0,051753
R73435_výhon_V3	0,30968	0,025885	Atr.p_l	0,402925	-0,42498
R73445_výhon_V2	0,582846	-0,16431	Bid.cer	NaN	NaN
R73472_výhon_V1	0,434052	-0,00025	Bid.fro	-0,05745	0,120667
R74015_Heger	-0,02018	0,257341	Bid.rad	-0,43588	-0,37768
R74150_SilMst-Plouč	-0,04966	0,007376	Bid.tri	0,409047	0,16576
R74460_Křešice	-0,40044	-0,1453	But.umb	-0,53584	-0,21593
R74820_NebčUVyhonů	-0,18524	-0,01337	Cor.lit	0,220988	0,228668
R74890_luhNbčBřhLb	0,239872	-0,22119	Cyn.dac	0,247435	0,140094
R74935_Jakuby	0,272771	-0,31958	Cyp.fus	-0,41202	-0,17294
R75485_náplMalBřz	-0,29646	0,066751	Dig.san	-0,46446	0,041412
R75915_náplValtiřov	-0,15238	0,096715	Ech.cru	-0,01814	0,178423
R76135_Svádov	0,060928	-0,21797	Epi.obs	-0,40638	0,017078
R76575_ÚnlStřed	-0,15721	-0,07172	Era.alb	-0,43711	-0,00957
R76730_Střekov	0,26861	0,956137	Era.min	-0,3612	0,188402
			Gal.qua	0,035291	0,021394
			Gna.uli	-0,31051	0,181109
			Her.gla	0,161047	0,087109
			Che.fic	0,901866	2,409242
			Che.gla	-0,24751	0,06616
			Che.pol	-0,21015	-0,1031
			Che.rub	-0,41245	-0,12798
			Inu.bri	-0,13032	0,000685
			Jun.buf	0,021476	-0,42452
			Jun.com	-0,13589	-0,19252
			Lee.ory	-0,43649	-0,15806
			Lim.aqu	-0,15698	-0,58544
			Lyc.eur	-0,1746	-0,01515
			Myo.aqu	-0,02931	-0,07013
			Oen.aqu	-0,16377	-0,11417
			Oxa.str	-0,03756	-0,13646
			Per.hyd	-0,01979	-0,10328
			Per.lap	-0,13516	-0,1449
			Per.l_b	0,400062	-0,51454
			Per.l_l	0,389025	-0,29178
			Per.mac	0,455171	0,411689
			Per.min	NaN	NaN
			Per.mit	0,585937	0,480927
			Pla.uli	0,013948	-0,11325
			Poa.ann	-0,14602	-0,11018
			Ptn.sup	-0,11868	-0,06093
			Pul.vul	-1,65712	0,336772
			Ran.sce	-0,36774	-0,16879
			Ror.aus	-0,02131	-0,05315
			Ror.pal	-0,20544	-0,01292
			Ror.syl	0,222125	0,075779
			Rum.con	0,303082	0,170564
			Rum.cri	-0,38666	0,25395
			Rum.mar	-0,1392	-0,12708
			Rum.san	NaN	NaN
			Set.pum	-0,26957	-0,09466
			Set.vir	0,698807	1,014121
			Spe.rub	0,110355	0,553507
			Ver.a_a	-0,66122	-0,1153
			Xan.alb	-0,17045	-0,04696
			Xan.str	0,80462	1,587249

C Výsledek NMDS 26 lokalit charakterizovaných mediánem pokryvností (kvantitou) 74 indikačních taxonů.

Souřadnice lokalit	NMDS1	NMDS2	Souřadnice taxonů	NMDS1	NMDS2
L73340_LDolníŽleb	-0,16514	-0,07421	Crx.acu	-0,42139	0,234839
L73390_výhon_V7	0,279843	-0,15868	Crx.boh	NaN	NaN
L73565_ČertovaVoda	0,327	0,381796	Crx.bue	NaN	NaN
L73815_Prostřežleb	-0,62998	-0,15971	Crx.rip	NaN	NaN
L73920_HorníŽleb	0,640422	-0,34899	Lyt.sal	0,003926	0,088769
L74250_RzbělSevVně	-0,16093	-0,13729	Pha.aru	0,36782	-0,32596
L75190_TěchloviceI	-0,5772	-0,00659	Ror.amp	-0,16762	0,213666
L75635_PovrlyI	-0,64439	0,100424	Ali.pla	0,621689	1,475462
L76340_ÚnlústřPřV	-0,6864	0,438323	All.sch	-0,99828	-0,21151

R73165_HřenskoPláž	0,183475	0,068573
R73200_DolŽIPřívov	-0,53028	0,190744
R73393_výhon_V4V5	0,649886	-0,04212
R73435_výhon_V3	0,586518	-0,25054
R73445_výhon_V2	0,932557	-0,08442
R73472_výhon_V1	0,539902	-0,21766
R74015_Heger	0,002216	-0,42066
R74150_SilMst-Plouč	-0,06213	-0,17079
R74460_Křešice	-0,41643	-0,06365
R74820_NebčUVyhonů	-0,35968	0,135517
R74890_luhNbčBřhLb	0,62328	0,138657
R74935_Jakuby	0,792969	0,693396
R75485_náplMalBřž	-0,56501	-0,09695
R75915_náplValtřiov	-0,1998	0,178843
R76135_Svádov	0,083336	0,610967
R76575_ÚnLstřed	-0,40096	0,228268
R76730_Střekov	-0,24308	-0,93324

Alo.aeq	-1,16063	-0,36106
Ama.alb	-1,16265	0,813418
Ama.bli	-0,80643	-0,64724
Ama.cau	NaN	NaN
Ama.cru	NaN	NaN
Ama.hyb	NaN	NaN
Ama.pow	-0,27032	-0,62361
Ama.ret	-0,80724	0,256107
Amb.art	-0,55681	0,033416
Atr.pat	-1,15163	0,306101
Atr.p_l	NaN	NaN
Bid.cer	NaN	NaN
Bid.fro	-0,42042	-0,04616
Bid.rad	-1,16063	-0,36106
Bid.tri	0,022675	-0,27541
But.umb	-1,16063	-0,36106
Cor.lit	0,565057	-0,10226
Cyn.dac	NaN	NaN
Cyp.fus	-0,90418	0,338224
Dig.san	-0,91844	0,114552
Ech.cru	-0,29048	-0,16834
Epi.obs	-1,16063	-0,36106
Era.alb	-0,79488	0,236647
Era.min	-1,1675	0,133849
Gal.qua	-0,32598	-0,01057
Gna.uli	-1,03868	-0,17066
Her.gla	0,011357	-0,30764
Che.fic	-0,1939	-2,20438
Che.gla	-0,63492	0,159615
Che.pol	-0,65986	0,196229
Che.rub	-1,11326	0,062267
Inu.bri	-0,544	0,028259
Jun.buf	0,621689	1,475462
Jun.com	-0,72589	0,178097
Lee.ory	-0,94371	0,287371
Lim.aqu	-0,2108	0,403713
Lyc.eur	-0,59773	-0,07339
Myo.aqu	-0,39775	0,033938
Oen.aqu	NaN	NaN
Oxa.str	-0,54626	0,162093
Per.hyd	-0,21299	0,078316
Per.lap	-0,4551	0,150855
Per.l_b	NaN	NaN
Per.l_l	NaN	NaN
Per.mac	-0,28902	-0,75638
Per.min	NaN	NaN
Per.mit	-0,1939	-2,20438
Pla.uli	-0,09681	-0,09071
Poa.ann	-1,16063	-0,36106
Ptn.sup	-0,86419	-0,25641
Pul.vul	-1,30161	1,064051
Ran.sce	-0,85011	-0,02479
Ror.aus	-0,70285	0,047083
Ror.pal	-0,40809	-0,03261
Ror.syl	0,286422	-0,13246
Rum.con	NaN	NaN
Rum.cri	-0,76327	0,06635
Rum.mar	-0,64466	0,063536
Rum.san	NaN	NaN
Set.pum	-0,77781	0,242009
Set.vir	-0,1939	-2,20438
Spe.rub	NaN	NaN
Ver.a_a	-0,91557	0,491828
Xan.alb	-0,16373	0,161106
Xan.str	-0,1939	-2,20438

D Výsledek NMDS 26 lokalit charakterizovaných mediánem pokryvností (kvantitou) 67 indikačních taxonů (s vynecháním vytrvalých druhů, které zarůstají náplav).

Souřadnice lokalit			Souřadnice taxonů		
	NMDS1	NMDS2		NMDS1	NMDS2
L73340_LDolníŽleb	-0,29622	-0,14436	Ali.pla	1,276251	1,65685
L73390_výhon_V7	0,270969	-0,29858	All.sch	-1,1381	-0,02937
L73565_ČertovaVoda	0,204825	-0,57028	Alo.aeq	-1,50691	0,078881
L73815_Prostřežleb	-0,83016	0,037462	Ama.alb	-1,19999	-0,73391
L73920_HorníŽleb	0,972758	-0,76191	Ama.bli	-0,96239	0,662613
L74250_RzbělSevVně	-0,27153	0,036113	Ama.cau	NaN	NaN
L75190_TěchloviceI	-0,71764	0,005572	Ama.cru	NaN	NaN
L75635_PovrlyI	-0,74305	-0,04409	Ama.hyb	NaN	NaN
L76340_ÚnLústřPřV	-0,77189	-0,48	Ama.pow	-0,37087	0,473682
R73165_HřenskoPláž	0,108781	-0,0778	Ama.ret	-0,84848	-0,15079
R73200_DolŽIPřívov	-0,60084	-0,1571	Amb.art	-0,62181	0,135386
R73393_výhon_V4V5	0,681766	-0,30824	Atr.pat	-1,29914	-0,32487

R73435_výhon_V3	0,786766	-0,1351
R73445_výhon_V2	1,193639	-0,1717
R73472_výhon_V1	0,742701	-0,10824
R74015_Heger	0,031604	0,311438
R74150_SilMst-Plouč	-0,09351	0,0073
R74460_Křešice	-0,65114	0,14154
R74820_NebčUVyhonů	-0,39004	-0,07095
R74890_luhNbčBřhlb	0,86372	0,319752
R74935_Jakuby	1,166462	0,876021
R75485_náplMalBřz	-0,69183	-0,01397
R75915_náplValtiřov	-0,30141	-0,20156
R76135_Svádov	0,2137	0,787254
R76575_ÚnlStřed	-0,46133	0,038443
R76730_Střekov	-0,41711	0,983003

Atr.p_l	NaN	NaN
Bid.cer	NaN	NaN
Bid.fro	-0,44043	0,044571
Bid.rad	-1,50691	0,078881
Bid.tri	0,185099	0,963609
But.umb	-1,50691	0,078881
Cor.lit	0,726842	-0,07414
Cyn.dac	NaN	NaN
Cyp.fus	-1,01767	-0,07864
Dig.san	-0,9987	-0,17896
Ech.cru	-0,28991	0,18744
Epi.obs	-1,50691	0,078881
Era.alb	-0,87232	-0,18914
Era.min	-1,29815	-0,05329
Gal.qua	-0,32498	0,086891
Gna.uli	-1,28166	0,066614
Her.gla	-0,01748	0,076042
Che.fic	-0,40561	2,068811
Che.gla	-0,62381	0,416955
Che.pol	-0,74462	-0,16773
Che.rub	-1,27981	-0,09279
Inu.bri	-0,57705	-0,06935
Jun.buf	1,276251	1,65685
Jun.com	-0,77108	0,165534
Lee.ory	-1,03158	-0,16203
Lim.aqu	-0,26099	0,750894
Lyc.eur	-0,63826	0,392703
Myo.aqu	-0,45858	-0,05396
Oen.aqu	NaN	NaN
Oxa.str	-0,56005	-0,02605
Per.hyd	-0,16728	-0,1236
Per.lap	-0,48313	-0,1211
Per.l_b	NaN	NaN
Per.l_l	NaN	NaN
Per.mac	-0,26742	0,580693
Per.min	NaN	NaN
Per.mit	-0,40561	2,068811
Pla.uli	-0,05044	-0,07659
Poa.ann	-1,50691	0,078881
Ptn.sup	-1,11679	0,219142
Pul.vul	-1,35155	-1,01015
Ran.sce	-1,10803	0,132949
Ror.aus	-0,76375	0,072946
Ror.pal	-0,42498	-0,03075
Ror.syl	0,523863	0,086315
Rum.con	NaN	NaN
Rum.cri	-0,86799	-0,0951
Rum.mar	-0,71798	0,120319
Rum.san	NaN	NaN
Set.pum	-0,84785	-0,13198
Set.vir	-0,40561	2,068811
Spe.rub	NaN	NaN
Ver.a_a	-1,09063	-0,24569
Xan.alb	-0,06648	-0,3746
Xan.str	-0,40561	2,068811